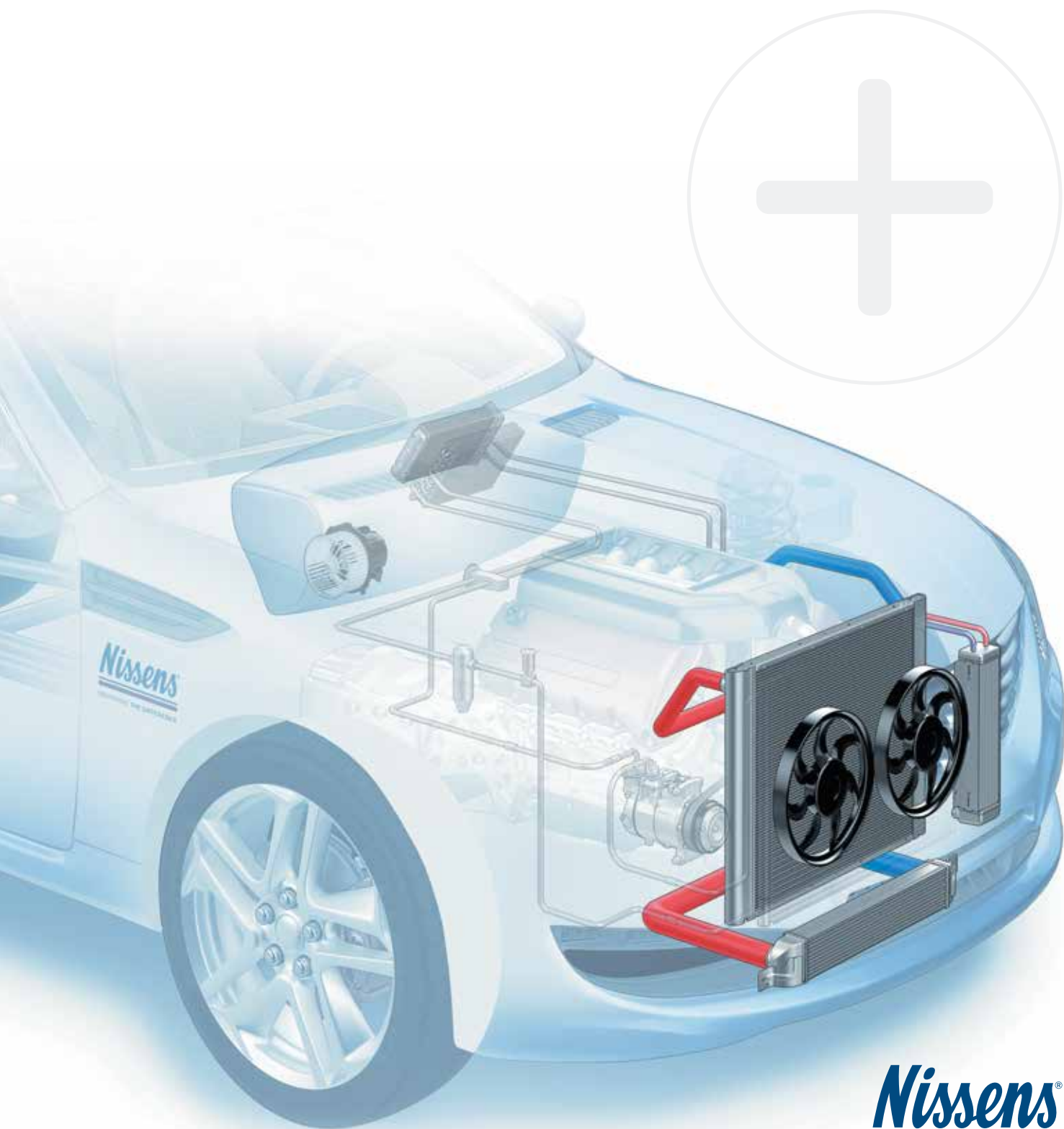


THERMISCHE
ANLAGEN
FÜR KRAFTFAHRZEUGE

MOTORKÜHLUNG



Jedes Mal,
wenn Sie Ihr
Auto starten...

... hilft Nissens Ihnen, in Bewegung zu kommen.

Jedes Fahrzeug, das von einem Verbrennungsmotor angetrieben wird, benötigt eine ordentliche Motorkühlung. Der Verbrennungsvorgang verursacht sehr hohe Temperaturen, was den Motorblock und seine Bauteile einer extremen thermalen Belastung aussetzt. Verbrennungssysteme mit Turbolader, die mittlerweile sehr häufig bei Diesel- und Benzinmotoren eingesetzt werden, benötigen ebenfalls eine angemessene Luftkühlung, um die richtige Ladeleistung zu erreichen. Die Übertragung der Motorkraft über Automatikgetriebe und viele fortschrittliche Motorenkonstruktionen erfordern außerdem eine Ölkühlung.

In den letzten neun Jahrzehnten ist Nissens von der Aufgabe angetrieben worden, eine umfassende Produktpalette für KFZ-Motorkühlungssysteme bereitzustellen. Unser thermisches Know-how, Fertigungsexpertise und tiefe Einblicke in thermische Systeme versetzen uns in die Lage, den wachsenden Marktbedarf zu bedienen und eine breite Palette an hochqualitativen

Ersatzteilen für Motorkühlungen liefern zu können.

Unser beeindruckendes Produkt-Portfolio umfasst mehr als 3700 Teile, die mit über 12.000 OE-Nummern alles von den meistverkauften bis zu den exotischeren Ersatzteilen europäischer, asiatischer und amerikanischer Fahrzeugmarken abdecken.

Indem wir uns auf wertsteigernde Features konzentrieren, wie beispielsweise unsere „First Fit“- und „First to Market“-Produkte für die neuesten Fahrzeugmodelle, bieten wir unseren IAM-Partnern eine exzellente Produktpalette, die ihnen hilft, ihr Geschäft weiterzuentwickeln und wachsen zu lassen.

Jedes Mal, wenn Sie Ihr Fahrzeug starten, ist Nissens bei Ihnen. Mit unserer umfassenden Palette von Schlüsselkomponenten für jeden Kühlbedarf setzen wir Ihr Fahrzeug in Gang und Sie in Bewegung!

Erleben Sie den Unterschied.

Know-how

Fertigung, Neuentwicklung und Verbesserung von wichtigen Komponenten, breite Produktpalette

Qualität

Beste Rohmaterialien und ein Design, das sowohl OE-Qualitätsvorgaben als auch verschiedene hochentwickelte Produktlebensdauer- und Leistungstestanforderungen erfüllt

Einfache Installation

Produkteigenschaften, die die Einbauzeit verringern, Weitergabe von Fachwissen zur Vermeidung von verbreiteten Installationsproblemen, exzellente Produktkataloge

Haltbarkeit & Leistung

Spezielle Eigenschaften zur Verlängerung der Produktlebenszeit, hervorragende Testreihen zum Wärmeverhalten der Produkte

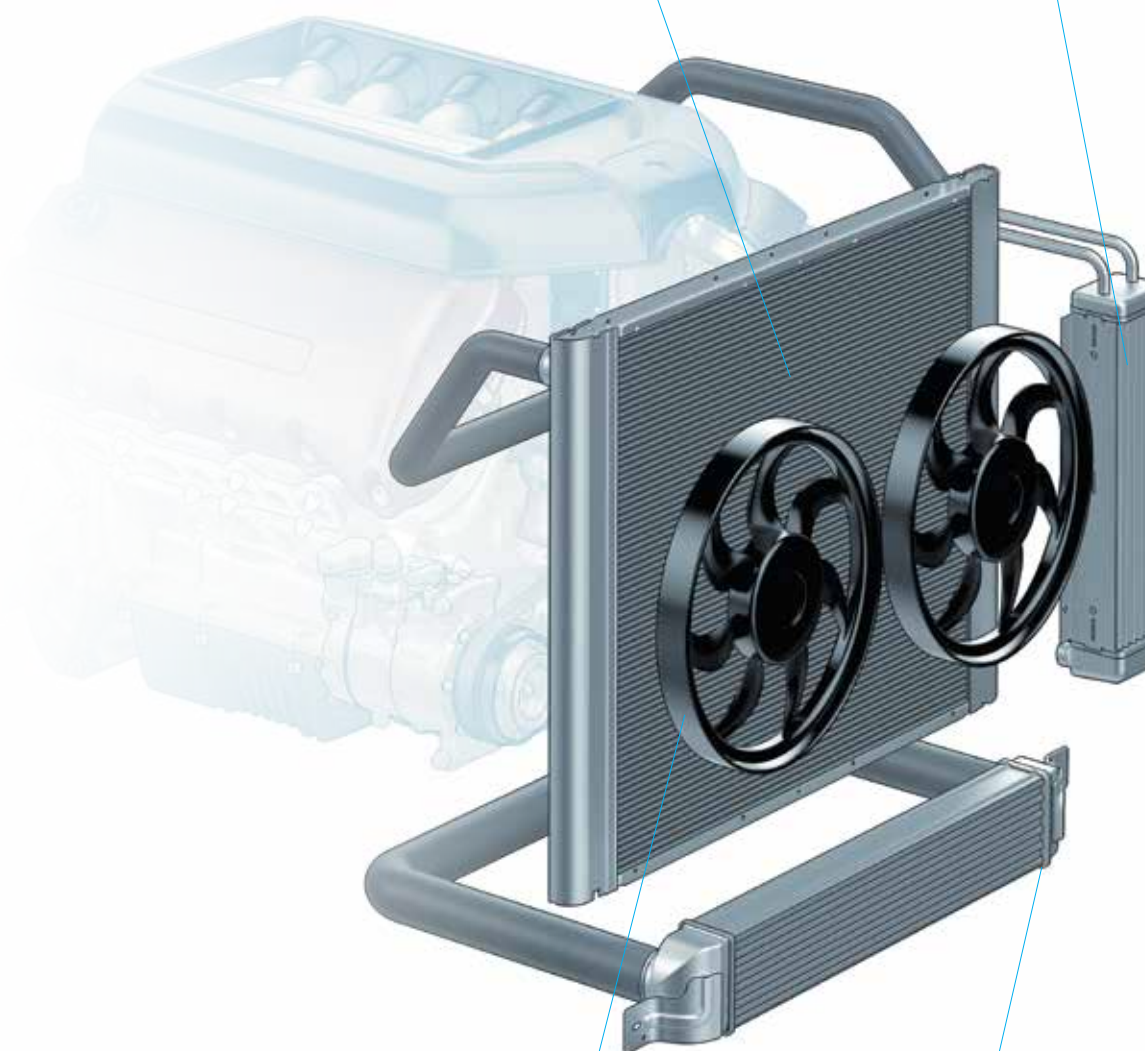


Über 3.700
Motorkühlungskomponenten
von höchster Qualität für PKW,
Lieferwagen und LKW



Kühler
Motorkühlung

Ölkühler
Getriebeöl- /
Motorölkühlung



EC-Lüfter
Funktionsunterstützung
des Kühlers

Ladeluftkühler
Turbolader-Luftkühlung



Erleben Sie
den echten
Unterschied

Kühler

Heat exchanger - essential for engine thermal control

Der Kühler ist frontal im Fahrzeug platziert und ist oft an andere Wärmetauscher angeschlossen, wie Ladeluftkühler oder Kondensator.

Der Kühler spielt eine essenzielle Rolle bei der Kühlung von Verbrennungsmotoren. In solchen Motoren gibt es bis zu 4.000 Treibstoffexplosionen pro Minute, von denen jede eine Temperatur von bis zu 1.500 °C generiert. Die Kühlfüssigkeit, die durch einen Kühlmantel zirkuliert, kühlt den Motorblock und Motorteile wie Kolben, Ventile, Dichtungen, Ringe, Motorkopf und andere Motorteile.

Das zirkulierende Kühlmittel nimmt die Verbrennungswärme auf. Indem es durch den Kühler fließt, tauscht es die Wärme mit der Umgebungsluft aus.

Wichtige Informationen

- Wasserrückstände können den Kühlerblock blockieren und so den Kühlmittelfluss einschränken. Ablagerungen und Unreinheiten von minderwertigen Kühlmitteln, falschen Kühlmittelmixturen oder Überreste von Anti-Leck-Mitteln werden sich ebenfalls in den Kühlleitungen sammeln, dadurch den Fluss beschränken und die Leistung mindern.
- Thermostatversagen führt dazu, dass das Kühlsystem bei falschen Temperaturen arbeitet, was zu unzureichender Leistung führt.
- Durch die frontale Platzierung ist der Kühler leichten mechanischen Beschädigungen besonders ausgesetzt (Insekten, Steinschlag, Hochdruck-Wasserreinigung), die Lecks verursachen können.
- Ein leckender oder nicht funktionierender Kühler wird den Motor einer Überhitzung aussetzen, was zum Festfressen führen kann.

OE-Referenzqualität

Beste Rohmaterialien und ein Design, das sowohl OE-Qualitätsvorgaben als auch verschiedene hochentwickelte Produktlebensdauer- und Leistungstestanforderungen erfüllt. Einfach zu handhabende Verpackungen bieten einen exzellenten Schutz vor Transportschäden. Kühler von Nissens werden im Hinblick auf Korrosion, Vibration, Druckimpulse, Wärmeausdehnung und thermische Leistung getestet.

Einfache Installation

Perfekte Ausführung und Passgenauigkeit der Produkte ermöglicht eine schnelle und reibungslose Produktinstallation. Wann immer notwendig, sind zusätzliche Teile für die Installation in der Box enthalten (First Fit).

Zuverlässigkeit & Leistung

Thermische Leistung der Spitzenklasse und verlängerte Lebensdauer dank einer Reihe von besonderen Merkmalen, die kritische Komponenten des Kühlers verbessern.

Wettbewerbsfähige Produktpalette

In höchstem Maße wettbewerbsfähige Produktpalette, die über 2800 Modelle, über 12.750 OE-Nummern und fast den gesamten europäischen Fuhrpark abdeckt. In jeder Saison werden über 100 Modelle hinzugefügt.



Moderne Technologien

Robuste, haltbare und hochleistungsfähige Block-Konstruktion, hergestellt mit fortschrittlicher Aluminium-Löttechnik – Schutzgaslöt (CAB – Controlled Atmosphere Brazing).

Überragende Haltbarkeit und thermische Leistungsfähigkeit

Kühlerblöcke sind mit doppelt gefalzten Rippen ausgestattet, was die Rippen widerstandsfähiger gegen mechanische Beschädigungen macht und die wärmetauschende Oberfläche vergrößert.



Thermische Belastungsresistenz

Mit Fiberglas (PA66-GF30) angereicherte verstärkte Kunststofftanks, hergestellt ohne Recyclingkunststoffe.

PROGRAMM FÜR
PKW
LIEFERWAGEN
LKW

Perfekte Passgenauigkeit

Perfekte Verarbeitung jedes Details, wie Wassertanks, Verbindungen, Gewinde, Bolzen, Dichtungen, Montagewinkel, etc. Dies gewährleistet eine störungsfreie, schnelle und zeitsparende Installation.

First Fit

Abhängig vom Fahrzeugmodell ist alles, was zur ordnungsgemäßen Installation benötigt wird, in der Produktbox enthalten.

Verschlusskappen, O-Ringe, Muttern, Klemmen, Stecker, Dichtungen, Sicherungsringe, Bolzen, Armaturen, Schlauchschellen... und mehr.



Ladeluftkühler

Wärmetauscher, der die Leistung luftgeladener Motoren erhöht.

Der Ladeluftkühler verbessert den Verbrennungsvorgang in turbogeladenen Systemen deutlich und erhöht somit die Motorleistung.

Die Hauptfunktion des Ladeluftkühlers ist die Kühlung der vom Turbolader komprimierten Heißluft, bevor sie die Brennkammer des Motors erreicht. Dies hat deutliche Auswirkungen auf den Ladeeffekt, da die abgekühlte Luft eine viel höhere Dichte an Luftmolekülen pro Kubikzentimeter aufweist. Dies erhöht das Volumen der Ansaugluft, was eine deutlich bessere Motorleistung bewirkt.



Wichtige Informationen

- Ein fehlerhafter Ladeluftkühler bewirkt einen Abfall der Motoreffizienz und kann zu schweren Schäden am Turbolader, den Abgasfiltern (DPF/FAP) oder am ganzen Motor führen.
- Achten Sie auf Anzeichen für einen defekten oder leckenden Ladeluftkühler, wie einen bemerkbaren Abfall der Motorleistung, erhöhten Kraftstoffverbrauch oder ungewöhnliche Rauchentwicklung aus der Abgasanlage.
- Ladeluftkühler müssen immer ersetzt werden, nachdem der Turbolader eines Fahrzeugs versagt hat und immer, wenn ein neuer Turbolader installiert wurde. Verkohltes Öl und Metallspäne aus dem beschädigten Turbolader können die Kanäle des Ladeluftkühlers verstopfen, was wiederum zum Ausfall des neu installierten Turboladers führt.

OE-Referenzqualität

Entwickelt und gefertigt für den Ersatzteilemarkt und ausführlich gemäß OE-Anforderungen getestet. Ladeluftkühler von Nissens werden im Hinblick auf Korrosion, Vibration, Druckimpulse, Wärmeausdehnung und thermische Leistung getestet. Einfach zu handhabende Verpackungen bieten einen exzellenten Schutz vor Transportschäden.

Einfache Installation

Perfekte Ausführung und Passgenauigkeit der Produkte ermöglicht eine schnelle und reibungslose Produktinstallation. Wann immer notwendig, sind zusätzliche Teile für die Installation in der Produktbox enthalten (First Fit).

Zuverlässigkeit & Leistung

Thermische Leistungsfähigkeit der Spitzenklasse und verlängerte Lebensdauer dank einer Reihe von Besonderheiten, die bei Nissens-Ladeluftkühlern zum Einsatz kommen.

Wettbewerbsfähige Produktpalette

Nissens Palette von LKW-Ladeluftkühlern deckt die beliebtesten PKW-, Lieferwagen und LKW-Modelle ab. Das Angebot umfasst über 500 Produkte und deckt 1.600 OE-Nummern und über 85% des europäischen Fuhrparks ab.



Exzellente Kühlleistung

Mit Turbulatoren versehene Leitungen gewährleisten eine bessere Luftzirkulation und eine größere wärmetauschende Oberfläche. Eine kompakte Rippenkonstruktion mit Lüftungsschlitzen erhöht den Wärmetausch.



Optimiertes Design

Speziell entworfene Kühlerabschlussplatten minimieren den Einfluss von mechanischen Belastungen und so das Risiko eines Ausfalls.

Resistenz gegen mechanische und thermische Belastung

Kunststofftanks mit speziellen verstärkenden Querstreben im Inneren sowie besonders verstärkte Ein- und Ausgänge schützen den Tank vor Belastungen durch hohe Temperaturen und mechanische Spannungen.

Perfekte Ausführung

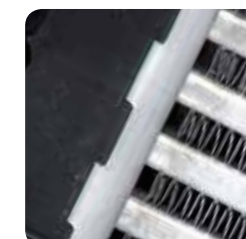
Verbindungen und Montagestellen sind passgenau für den Aufbau des Fahrzeugs designet und ermöglichen so eine sichere und einfache Installation.

Resistenz gegen Wärmeausdehnung

Kunststofftanks mit speziellen verstärkenden Querstreben im Inneren sowie besonders verstärkte Ein- und Ausgänge schützen den Tank vor Belastungen durch hohe Temperaturen und mechanische Spannungen.

Haltbarkeit

Verstärkte Kunststofftanks, mit mindestens 30-35% Fiberglas angereichert. Ohne recycelte Kunststoffe. Alle LKW-Ladeluftkühler von Nissens sind maßgeschweißt, wodurch eine außergewöhnlich starke und haltbare Schweißnaht gewährleistet wird.



PROGRAMM FÜR
PKW
LIEFERWAGEN
LKW

EC-Lüfter

Funktionsunterstützung des Kühlers

Der EC-Lüfter spielt eine wichtige unterstützende Rolle für den effektiven Betrieb des Motorkühlsystems. Der EC-Lüfter befördert Luft durch die Wärmetauscher, wie den Kühler und/oder den Ladeluftkühler.

Der EC-Lüfter verhindert, dass das Kühlmittel die Betriebstemperatur übersteigt und bewahrt so das System vor der Überhitzung. Besonders wichtig ist dies bei niedrigen Motordrehzahlen und niedrigen Geschwindigkeiten in zähfließendem Verkehr.



Wichtige Informationen

- Abhängig vom Fahrzeug kann der EC-Lüfter durch einen Thermoschalter oder das Steuergerät des Fahrzeugs eingeschaltet werden.
- Ein fehlerhafter EC-Lüfter wird sich negativ auf die Motorkühlleistung auswirken, was zu übermäßiger thermischer Belastung des Motors führt.
- Da es sich um ein Elektrogerät handelt, können Probleme mit der Fahrzeugelektronik, wie Überspannung, mangelhafte Sicherung, nicht funktionierende Lichtmaschine und Versagen des Thermoschalters zum Ausfall des Lüfters führen.



OE-Referenzqualität

Entwickelt und gefertigt für den Ersatzteilemarkt und ausführlich gemäß OE-Anforderungen getestet. Entspricht den Standards ISO 7637 und ISO 16750 sowie der Richtlinie Elektromagnetische Verträglichkeit (EMV).

Zuverlässigkeit & Leistung

Hochqualitative Lüftereinheiten und Lüfterkomponenten mit erprobter Kühlleistung und stabilem, langlebigem Betrieb.

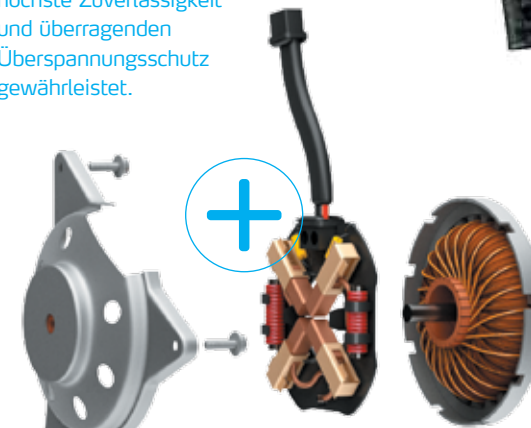
Wettbewerbsfähige Produktpalette

Eine Palette an Lüftern, die den Bedarf des IAM perfekt bedient. Die Produktpalette umfasst mehr als 500 Teile, die über 1.500 OE-Nummern abdecken, sowie eine vielseitige Auswahl von Lüfterkomponenten (z.B. Motor, Rotorblätter). Äußerst konkurrenzfähige Preise.



Störungsfreier Betrieb

Ein spezieller Materialmix wird auf die von Nissens entwickelten Kohlebürsten aufgetragen, was höchste Zuverlässigkeit und überragenden Überspannungsschutz gewährleistet.



Korrosionsschutz

Spezielle antikorrosive Behandlung der Motorabdeckung im Einklang mit den strengen Vorgaben der REACH-Verordnung, um jegliche elektromagnetische Störung anderer elektronischer Bauteile zu vermeiden.

Zuverlässige und sichere Drehzahlkontrolle

Hochwertige und neu entwickelte Lüftersteuerungen. Es kommen ausschließlich für den Hochtemperaturbetrieb geeignete elektronische Komponenten zum Einsatz, was eine verbesserte Haltbarkeit und einen in höchstem Maße sicheren Betrieb des Geräts gewährleistet.

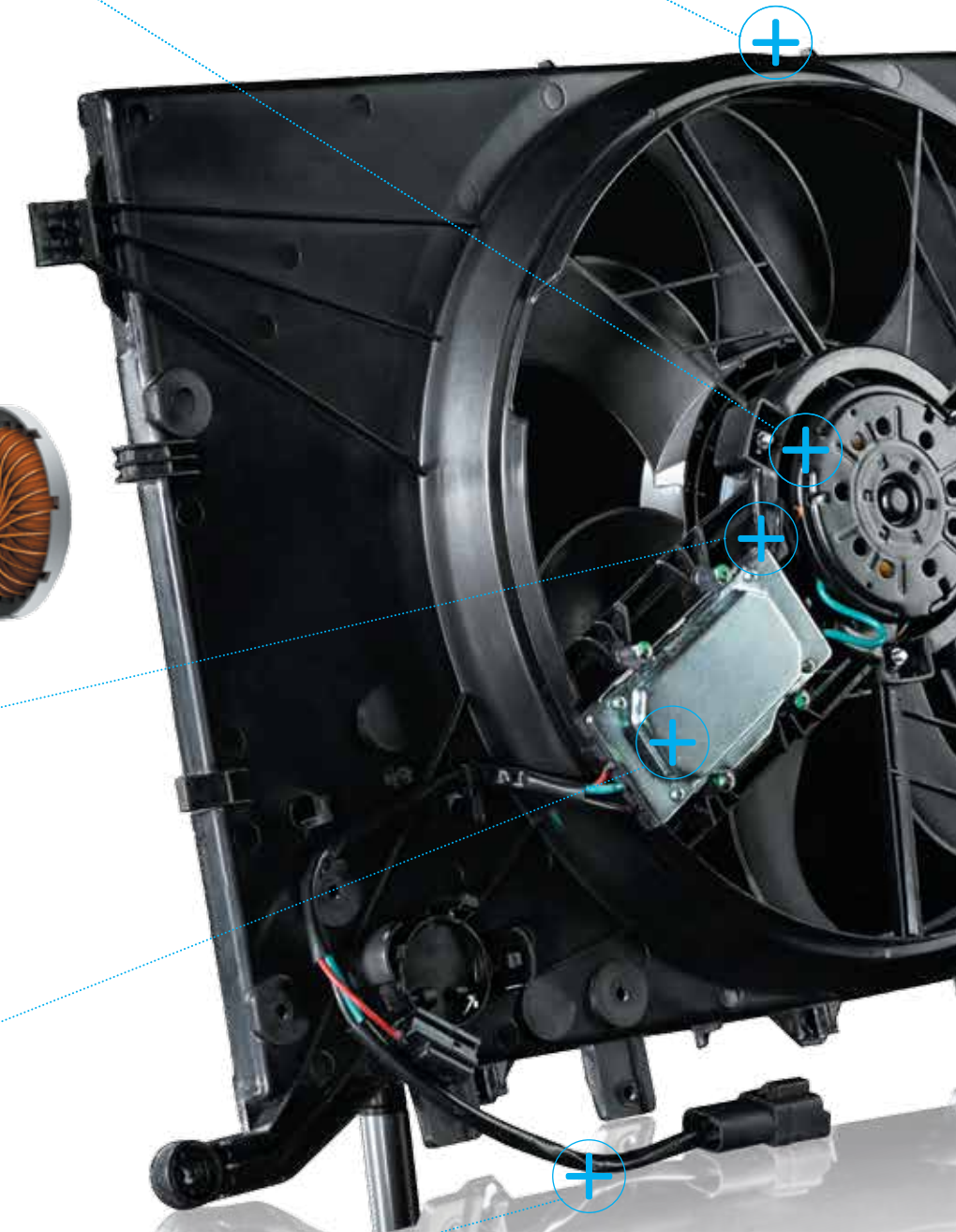
Reibungsloser Betrieb des elektrischen Motors

Der hochqualitative Anker des Elektromotors gewährleistet den zuverlässigen Betrieb des Motors und einen starken Schutz vor schädlichen Stromspitzen und Überspannung.

Erhöhte Resistenz gegen mechanische Beschädigung und Abnutzung

Das Material entspricht vollständig den OE-Anforderungen. Ausschließlich hochwertige Kunststoffe, keine recycelten Kunststoffmischungen.

PROGRAMM FÜR
PKW
LIEFERWAGEN



Problemlose Installation

Hochwertige Kabel und elektrische Verbindungen ermöglichen eine reibungslose Installation.



Zuverlässige und sichere Lüfterdrehzahlregelung



EC-Lüfter mit hochqualitativem Steuerkasten in völliger Übereinstimmung mit OE-Anforderungen und -Spezifikationen

- Überarbeitete Elektronik für einen sicheren Betrieb und Qualität in vollständiger Übereinstimmung mit OE-Anforderungen.
- Umfangreiche Haltbarkeits- und Sicherheitstestreihen bei jeder elektronischen Komponente.
- Komponenten mit hoher Hitzebeständigkeit und Zertifizierung gemäß AEC-Q100.



DELIVERING THE DIFFERENCE



DELIVERING THE DIFFERENCE

Lüfterkupplung

Einschalten des EC-Lüfters

Bei der Lüfterkupplung handelt es sich um eine Kontrollvorrichtung für die Ansteuerung des EC-Lüfters. Ein sich in der Kupplung befindliches Ventil regelt den Fluss eines speziellen Silikonöls. Das Öl überträgt das Antriebsmoment des Motors und bringt somit den Lüfter zum Drehen.

Die Lüfterkupplung kann mittels eines Riemens und einer Riemenscheibe angetrieben werden, oder direkt vom Motor, wenn sie auf der Kurbelwelle montiert ist. Abhängig vom Kühlbedarf kann der Lüfter teilweise oder voll aktiviert werden – wodurch der Motor die zum Antrieb benötigte Kraft spart.

Es gibt zwei Design-Typen des Sensors, der die Kupplung aktiviert. Einen mit einem thermostatischen Bimetall-Sensor, der die Aktivierung kontrolliert, und einen weiteren, der elektronisch durch Signale der Motorsteuerung (ECU) kontrolliert wird, beeinflusst von Öltemperatur des Motors/Getriebes, Temperatur des Kühlmittels, Betriebsdruck der Klimaanlage oder der Temperatur der Umgebungsluft.

Wichtige Informationen

- Die Lüfterkupplung darf niemals repariert oder geöffnet werden. Sie ist mit viskosem Öl gefüllt und die Öffnung der Einheit würde das System beeinträchtigen.
- Korrekte Modulation der Lüfterkupplung ist wichtig für eine optimierte Lüfterdrehzahl, da diese die Kühlung und Motorleistung beeinflusst. Eine Lüfterkupplung von guter Qualität kann die Lüfterdrehzahl durch eine sanfte Aktivierung zwischen Ein- und Ausschalten modulieren.
- Häufige Symptome einer versagenden Lüfterkupplung: Überhitzung im Leerlauf oder im innerstädtischen Verkehr, ineffektive Leistung der Klimaanlage, Abfall der Motorleistung, knirschende Geräusche aus dem Motorraum oder eine Heizung, die keine Warmluft produziert.



OE-Referenzqualität

Getestet langlebiger, stabiler und störungsfreier Betrieb. Entwickelt und gefertigt für den Ersatzteilmarkt und ausführlich gemäß OE-Anforderungen getestet, einschließlich vollständiger Konformität mit ISO 16750.

Zuverlässigkeit & Leistung

Jedes Detail wird im Hinblick auf maximale Leistung und einen hohen Grad an Modulationsfähigkeit gestaltet, wodurch der Kraftstoffverbrauch verbessert wird, weniger Lärm entsteht und der Motor weniger belastet wird.

Wettbewerbsfähige Produktpalette

Nissens Palette von Lüfterkupplungen deckt die populärsten europäischen LKW-Anwendungen ab, über 60 Produkte und über 280 OE-Nummern.



Verlängerte Haltbarkeit

Temperaturresistente Kugellager mit langer Lebensdauer, die entwickelt werden, um der Lebensdauer der jeweiligen Anwendung zu entsprechen.

Sanfte Drehzahlübergänge

Hochwertiges Silikonöl, das speziell für den fein abgestimmten modularen Betrieb entwickelt wurde.

Schrauben für den Einbau von Lüfterblättern sind immer inklusive!

Präzises Arbeiten

Individuell getesteter Elektromagnet, mit fortschrittlicher, vollautomatisierter Technologie gefertigt. Fein abgestimmter Präzisionsrotor mit hochstabiler Legierung.

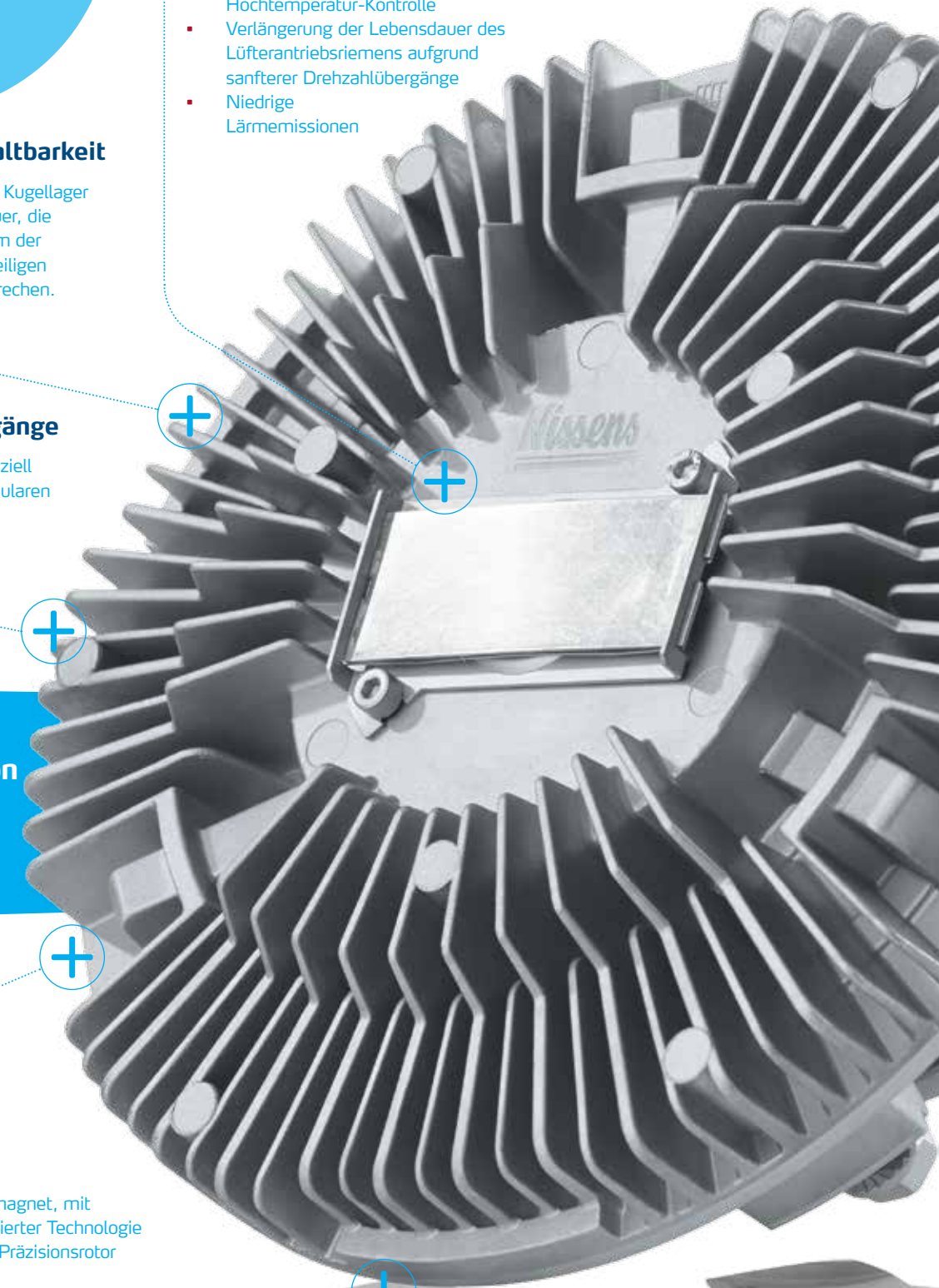
Störungsfreier Betrieb

Gut geschützte Kabel und Verbindungen.

Hohe Modulationsfähigkeit

Die perfekte Modulationskontrolle von Nissens Lüfterkupplungen bietet eine ganze Reihe von Vorteilen:

- Motorleistung wird für andere Aufgaben verfügbar
- Reduzierung des Kraftstoffverbrauchs
- Verlängerung der Motorlebensdauer dank Hochtemperatur-Kontrolle
- Verlängerung der Lebensdauer des Lüfterantriebsriemens aufgrund sanfterer Drehzahlübergänge
- Niedrige Lärmemissionen



Ölkühler

Kühlung von Motor- und Getriebeöl

Öl, das als Schmiermittel angewendet wird, spielt auch eine wichtige Rolle bei der Kühlung. Der Ölkühler nimmt die Wärme des Schmiermittels auf und tauscht sie mit der Umgebungsluft oder dem Kühlmittel aus. In der Regel ist es das Öl des Automatikgetriebes, für das ein eigener Ölkühler benötigt wird. Fahrzeuge, deren Motoröl von einem zusätzlichen Wärmetauscher gekühlt wird, sind ein vertrauter Anblick. Besonders in Fahrzeugen mit Hochleistungs- oder Downsizingmotoren ist ein dezidierter Ölkühler wichtiger Bestandteil des Systems.

Bei manchen Fahrzeugmodellen ist der Ölkühler in den Wassertank des Kühlers eingebaut. Hier spielt das Kühlmittel eine unterstützende Rolle im Wärmetauschprozess. In modernen Fahrzeugen ist ein Automatikgetriebeölkühler oft als eigenständiges Gerät konzipiert, das separat im Motorraum oder auf dem Motorblock montiert wird.



Wichtige Informationen

- Achten Sie auf regelmäßige Ölwechsel und korrekte Ölfiltrierung. Verunreinigtes oder minderwertiges Öl kann die dünnen Kanäle des Ölkühlers verstopfen und somit den Durchfluss und die Leistung mindern.
- Ein leckender oder nicht funktionierender Ölkühler ist eine der häufigsten Ursachen für einen Ausfall des Automatikgetriebes. Das Öl ist von zentraler Bedeutung für die ordnungsgemäße Funktion des Getriebes, da es dessen Dichtungen schmiert, reinigt und pflegt.
- Im Falle von Leckagen wird der Öl-mangel dazu führen, dass der Motor überhitzt und ausfällt.
- Wird der Ölkühler hohen Belastungen ausgesetzt, wie hohe Temperaturen oder hohe Laufzeiten, so kann das die Lebensdauer des Ölkühlers signifikant verkürzen.

OE-Referenzqualität

Alle Nissens-Ölkühler werden nicht nur speziell für den Ersatzteilemarkt entwickelt und gefertigt, sondern erfüllen auch sämtliche OE-Anforderungen. Nissens Ölkühler werden in Nissens fortschrittlichen internen Testlabors getestet, um die Erfüllung höchster Qualitätsansprüche zu gewährleisten – und so eine lange Lebensdauer zu garantieren.

Zuverlässigkeit & Leistung

Der Entwicklungsprozess des Ölkühlers schließt interne Testreihen ein, in denen der Ölkühler Druckimpulstests mit 100.000 Impulsen bei einem Druck von bis zu 10 Bar unterzogen wird.

Hochwertige Verpackung

Alle Nissens Ölkühler werden in unseren kompakt und elegant designten Boxen verpackt. Das robuste Verpackungssystem minimiert das Risiko von Transport- und Lagerungsschäden an den Produkten. Die Nissens-Box optimiert außerdem Logistikkosten und schützt die Umwelt.

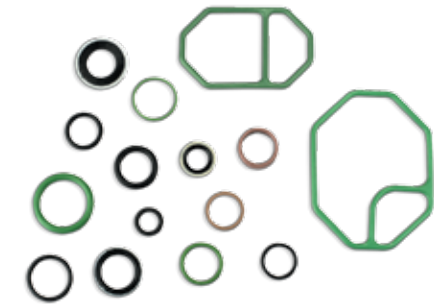
Wettbewerbsfähige Produktpalette

The range consists of 185 complete parts covering more than 750 OE numbers and 3,500 car makes and models. Furthermore, Nissens offers a standard HP/NO oil cooler range of 100 part numbers.



Einfache Installation mit First Fit

Über 45 Modelle von Nissens Ölkühlern sind mit Dichtungsringen versehen



Langlebiges Produkt

Ein verbessertes Turbulator-Design gewährleistet einen präziseren Lötprozess und somit höchste Haltbarkeit und Belastungsresistenz des Bauteils.



Temperaturresistent

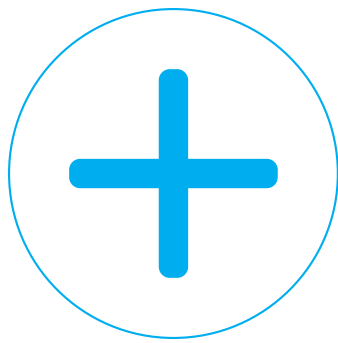
Im Hinblick auf die Wärmeausdehnung wird die Leistungsfähigkeit bei schwankenden Temperaturen im Bereich von 10 °C bis 90 °C getestet.

PROGRAMM FÜR
PKW
LIEFERWAGEN
LKW



Exzellentes Produktkonzept

Echte Vorteile für alle Akteure auf dem freien Ersatzteilemarkt



Vollständige Konformität mit

Wir bieten ein effektives und einfaches Geschäftskonzept, das den höchsten Standards und Anforderungen des IAM entspricht

- OE/OES/OEM-Standards
- REACH-Verordnung
- MVBER-Gruppenfreistellungsverordnung (Europäische GVO)
- RTR Right to Repair
- ISO9001/TS16949
- ISO 14001
- CLEPA & FIGIEFA



Einfache, intuitive und genaue Produktauswahl

Nissens' exzellentes und effizientes Katalog- und Webshopsystem ermöglicht eine schnelle und genaue Produktauswahl und Bestellung:

- Detaillierte technische Produktdaten, inklusive OE, alternative IAM-Produktnummern etc.
- Detaillierte technische Zeichnungen von hoher Qualität in unterschiedlichen nützlichen Formaten
- Farbbilder von hoher Qualität (Kompressoren, Gebläse, Lüfterkupplungen)
- Nahaufnahmen von elektrischen Verbindungen (Gebläse, Lüfterkupplungen)
- Rotierbare 360°-Bilder (Kompressoren, Gebläse, Lüfterkupplungen)
- Installationsvideos (für die anspruchsvollsten Installationen und für beliebte Gebläsemodelle)

Produktdaten für Nissens' komplette Produktpalette sind auf den professionellen Katalog-Branchenplattformen TecDoc/TecCom verfügbar, und Nissens ist als zertifizierter Datenlieferant für TecDoc anerkannt.

Wir teilen vollständige und aktuelle auf OE basierende Stammdaten in höchster Qualität mit unseren Kunden und bieten eine breite Auswahl an E-Commerce-Werkzeugen und Integrationen an.



Höchste Produktverfügbarkeit & effiziente Logistiklösungen zur Förderung unserer Partner

Maßgeschneiderte Logistiklösungen, inklusive Lieferkettenkosten- und Zeitoptimierung. Wir bieten stets eine höchst flexible Lieferung an – Bestellungen reichen von einem Einzelposten bis zu ganzen Containern, und Lagermanagement-Support gewährleistet hohe Lagerbestände zur Hochsaison.



Exzellentes Verpackungssystem

Sorgfältiger Schutz vor Transportschäden und einfache Produkthandhabung, von den Zulieferprozessen bis zur Lieferung an den endgültigen Bestimmungsort.

- Solide Pappboxen
- Umweltfreundliche Pappmaterialien
- Elegantes und für alle Kategorien einheitliches Design
- Einfaches und einheitliches Produktkennzeichnungssystem
- Schützende Einlagen und Profile, wann immer notwendig
- Trockenmittelbeutel schützen elektronische Komponenten vor Feuchtigkeit
- Dichte Versiegelung verhindert das Eindringen von Verunreinigungen in die Komponenten
- Installationsanleitung und Garantieerklärung sind in der Produktbox enthalten, soweit anwendbar



Technisches Fachwissen und Support verfügbar

Das Nissens Trainingskonzept ermöglicht es Ihnen und Ihren Kunden, von Nissens' technischer Expertise im Bereich Thermische Anlagen für Kraftfahrzeuge zu profitieren. Nissens' spezialisierte Trainer sind für die Leitung technischer Trainings qualifiziert, die Ihnen helfen, das System und alle technischen Aspekte seines Betriebs zu verstehen. Des Weiteren sind technischer Support und technische Marketingmaterialien für all unsere Kunden weltweit verfügbar.

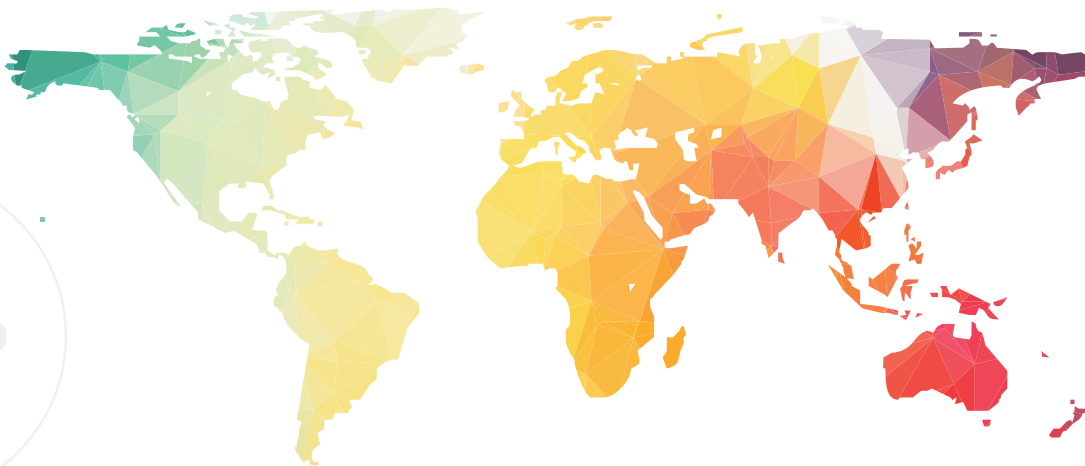
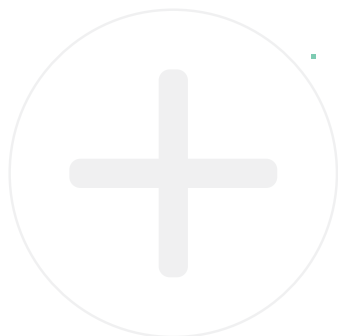
Heute besteht das Trainingskonzept aus den folgenden Elementen:

- Technische Trainingsakademie, die die meisten relevanten Themen in den Bereichen Klimaanlagenkomponenten, Bedienung und Problemlösung abdeckt, sowie Verbrauchsmaterialien, Service und Instandhaltung
- Persönlicher technischer Support und Garantiebeurteilung (auf ausgewählten Märkten verfügbar)
- Technische Marketingmaterialien für Workshops (Installationsanleitungen, Poster usw.)

Wenn Sie ein Training für Ihre Organisation oder Ihre Kunden wünschen, oder wenn Sie gerne technische Marketingmaterialien bestellen möchten, besuchen Sie bitte www.nissens.com/training



DIE GLOBALE PRÄSENZ VON NISSENS



Nissens A/S, Denmark (Head Office)

Tel. +45 7626 2626 – Fax +45 7564 2205
E-mail: nissens@nissens.com

Benelux

Nissens Benelux S.A.
NL: Tel. + 32 4264 9822
FR: Tel. : + 32 4264 5563
Fax +32 4264 3227
E-mail: benelux@nissens.com

China

Nissens (Shanghai) Auto Parts Trading co., Ltd.
Tel. +86 2164 0905 96
E-mail: china@nissens.com

Finland

Nissens Finland Oy
Tel. +358 2 518 6800 – Fax +358 2 250 8008
E-mail: finland@nissens.com

France

Nissen France, e.u.r.l.
Lisses: Tel. +33 1 6086 0436 – Fax +33 1 6991 1970
Toulouse: Tel. +33 5 6289 4040 – Fax +33 5 6109 9048
E-mail: nissenfrance@nissens.com

Germany

Nissens Deutschland GmbH
Tel. +49 2334 504 180 – Fax +49 2334 504 1810
E-mail: deutschland@nissens.com

Hungary

Nissens Hungária Kft.
Tel. +36 1 431 7741, +36 1 431 7743
E-mail: hungaria@nissens.com

Italy

Nissens Italia srl
Tel. +39 051 864023 – Fax +39 051 861161
E-mail: italia@nissens.com

Japan

Nissens Japan Co. Ltd.
Tel. +45 7626 2626 – Fax +45 7564 2205
E-mail: nissens@nissens.com

Middle East

Nissens Middle East
Tel. +48 601 625 916
E-mail: jat@nissens.com

North, Central & South America

Nissens North America, Inc.
Tel. + 1 817 329 5114 – Fax +1 866 278 5676
E-mail: northamerica@nissens.com

Poland

Chłodnice Nissens Polska sp.z o.o.
Tel. +48 61 653 5207/08 – Fax +48 61 653 5209
E-mail: info@nissens.com.pl

Portugal

Radiadores Nissens Portugal
Porto: Tel. +351 227 537 140 – Fax +351 227 531 447
Lisboa: Tel. +351 214 144 001 – Fax +351 214 144 003
E-mail: nissens.porto@nissens-portugal.com

Serbia/Montenegro

Nissens Serbia/Montenegro
c/o Swiss Trade d.o.o.
Tel. +381 034 30 50 40 – Fax +381 034 30 50 41
E-mail: office@swisstrade-online.com

Singapore

Nissens Asia Pacific, Singapore
c/o Tangro Asia Pte Ltd.
Tel. +65 6561 6978 – Fax +65 6562 3853
E-mail: tangro@singnet.com.sg

Slovakia

Nissens Slovakia s.r.o.
Tel. +421 32 7708 500 – Fax +421 32 7708 599
E-mail: slovakia@nissens.com

Spain

Radiadores Nissen, S.A.
Sevilla: Tel. +34 954 670 584
Zaragoza: Tel. +34 976 790 887
E-mail: nissensspain@nissens.com

Sweden

Nissens Sverige AB
Tel. +46 31 52 87 62 – Fax +46 31 52 64 13
E-mail: sverige@nissens.com

Switzerland

Nissens Schweiz AG
Tel. +41 62 823 55 44 – Fax +41 62 823 55 33
E-mail: schweiz@nissens.com

Ukraine

Nissens Ukraine Ltd.
Tel. +380 44 494 1556/57 – Fax +380 44 494 1559
E-mail: ukraine@nissens.com

The United Kingdom

Nissens (UK) Ltd.
Tel. +44 2476 470 340
E-mail: nissensuk@nissens.com